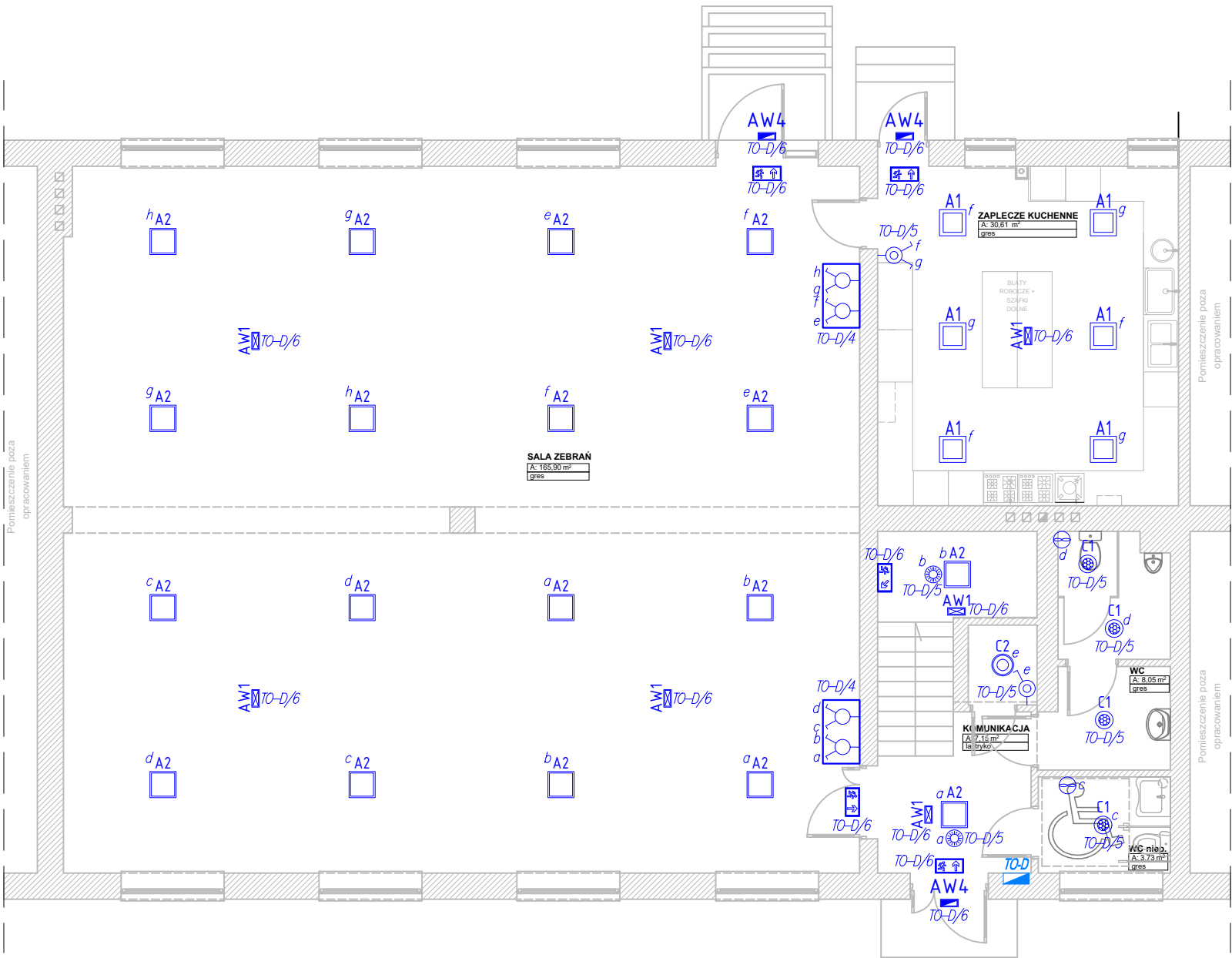


Plan instalacji oświetlenia - Rzut parteru



OZNACZENIA INSTALACJE ELEKTRYCZNE	
	ROZDZIELNICE ELEKTRYCZNE BUDYNKU;
	OPRAWA LEDOWA O MOCY 36W, 4500LM, 4000K, MONTAŻ NASTROPOWY, IP44;
	OPRAWA LEDOWA O MOCY 38W, 4780LM, 4000K, MONTAŻ NASTROPOWY, IP20;
	OPRAWA LEDOWA O MOCY 17W, 2180LM, 4000K IP54, WYPOSAŻONA W CZUJNIK RUCHU;
	OPRAWA LEDOWA O MOCY 25W, 3130LM, 4000K IP66;
	OPRAWA AWARYJNE LEDOWE 2W 1H, MONTAŻ NASTROPOWY, IP65;
	OPRAWA AWARYJNE 2W 1H, MONTAŻ NAŚCIENNY IP65, WYPOSAŻONY W GRZALKĘ;
	OPRAWA EWAKUACYJNA LEDOWA JEDNOSTRONNA 1W 1H, MONTAŻ NAŚCIENNY IP65, WYPOSAŻONE W PIKTOGRAMY;
	OPRAWA EWAKUACYJNA LEDOWA DWUSTRONNA 1W, 1H MONTAŻ NASTROPOWY, IP65, WYPOSAŻONA W PIKTOGRAMY;
	ŁĄCZNIK PODTYNKOWY POJEDNCZY 10A, 230V, IP20;
	ŁĄCZNIK PODTYNKOWY ŚWIECZNIKOWY 10A, 230V, IP20;
	ŁĄCZNIK PODTYNKOWY POJEDNCZY 10A, 230V, IP44;
	ŁĄCZNIK PODTYNKOWY ŚWIECZNIKOWY 10A, 230V, IP44;
	CZUJNIK RUCHU 360° SUFITOWY, ZASIĘG 6M, 230V, MONTAŻ NASTROPOWY;

Uwagi:

- Instalacje oświetlenia podstawowego należy prowadzić podtynkiem z wykorzystaniem przewodów typu N2XH-J 3(4,5)x1,5 mm²;
- Instalacje oświetlenia awaryjnego należy prowadzić podtynkiem z wykorzystaniem przewodów typu N2XH-J 3x1,5 mm²;
- Łączniki należy montować na wys. ok. 1,2 m od poziomu podłoża;
- Zasilanie opraw awaryjnych i ewakuacyjnych musi odbywać się z wyłączeniem łączników;
- Oprawy awaryjne i ewakuacyjne projektują się o autonomii przynajmniej 1h;
- Na oprawach ewakuacyjnych należy zastosować odpowiednie piktogramy;
- W pomieszczeniach narażonych na działanie wilgoci należy stosować osprzęt instalacyjny bryzgoszczelny o stopniu ochrony min. IP44;
- Zasilanie urządzeń wentylacyjnych należy wykonać przewodami N2XH-J o odpowiednim przekroju, z obowdu oświetleniowego, należy zastosować wentylatory z podtrzymaniem działania po wyłączeniu oświetlenia;
- Użyte materiały powinny posiadać wszystkie wymagane atesty i aprobaty;
- Układ pracy: TN-S;

<div>RM</div> <div>PROJEKT</div>		<div>"RM-PROJEKT" Usługi Projektowe Robert Mróz</div> <div>37-450 Stalowa Wola, ul. 1-go Sierpnia 12 pok. 223, tel. 600 047 552, rm_projekt@o2.pl</div>		
<div>Nazwa i adres obiektu:</div> <div>PRZEBUDOWA I REMONT DOMU LUDOWEGO W MOTYCZU SZLACHECKIM</div> <div>Dz. nr ewid.: 278/1, OBRĘB: 0005 MOTYCZE SZLACHECKIE, JEDN. EWID.: 181806_2, MSC. MOTYCZE SZLACHECKIE, GM. ZALESZANY</div> <div>PROJEKT TECHNICZNY</div>		<div>Branża</div> <div>ELEKTRYCZNA</div>	<div>Skala</div> <div>1:100</div>	
<div>Inwestor:</div> <div>GMINA ZALESZANY,</div> <div>UL. KOŚCIUSKI 16, 37-415 ZALESZANY</div>		<div>Nazwa rysunku:</div> <div>PLAN INSTALACJI OŚWIETLENIA - RZUT PARTERU</div>		
<div>Funkcja</div>	<div>Imię i nazwisko</div>	<div>Nr uprawnień</div>	<div>Podpis</div>	<div>Nr rys.</div> <div>1</div>
<div>Projektant</div>	<div>mgr inż.</div> <div>Andrzej WIERZBAN</div>	<div>UAN/701/48/84</div>		
<div>Sprawdził</div>	<div>mgr inż.</div> <div>Adrian MAŁEK</div>	<div>PDK/0144/P00E/17</div>		<div>Data:</div> <div>LUTY 2026</div>